



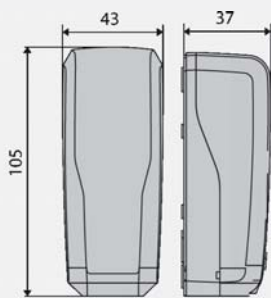
DESME A 15 O

Cellule photoélectrique orientable



Les + produits

- Design, innovation et technicité : des caractéristiques qui définissent la gamme de cellules photo-électriques alliant esthétique soignée et fonctionnalité, mais aussi sécurité et ergonomie
- Faisceau infrarouge orientable pour une installation rapide sur des murs ou des colonnes non alignées, sans salir et en obtenant immédiatement un résultat parfait
- Signal infrarouge codifié et synchronisé pour que chaque récepteur puisse recevoir exclusivement les informations de l'émetteur qui lui est associé, empêchant toute occultation des cellules



DESME A 15 O

Les essentiels

- faisceau orientable
- alignement automatique
- portée de 30 m, alimentation 24 V ca/cc
- simple à mettre en oeuvre

Les accessoires



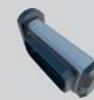
PHP - P903018

Paire de colonnettes aluminium pour photocellules DESME.
Hauteur 522 mm



PHP BI - P903022

Adaptateur double face pour photocellules DESME



PHP BA1 - P903023

Colonnette suport pour photocellules DESME sur les caissons barrières Giotto/Moo-vi/Michelangelo



PHP 2 - P903019

Paire de colonnettes double en aluminium pour photocellules DESME
Hauteur 522 mm



PHP ADA CC - P903021

Paire d'adaptateurs pour l'installation des photocellules DESME sur colonnettes série CC



APL - P903020

Paire de plaques d'ancrage pour colonnettes série PHP



ACV 20 - P903024

Protection anti-vandalisme pour photocellules DESME

Les caractéristiques techniques

| | DESME A15 O | DESME A15 |
|----------------------|-------------|-----------|
| Tension | 24 v | 24 v |
| Orientabilité horiz. | 40 ° | |
| Orientabilité vert. | 10 ° | |
| Portée | 30 m | 30 m |
| Degré de protection | IP55 | |



Be ahead